

Извещение об учёте общественного мнения по вопросам изменения границ сельских населенных пунктов Островенского сельсовета Бешенковичского района

В результате проведения мониторинга границ сельских населенных пунктов Бешенковичского района, возникла необходимость, изменения границ деревни Вядерево Островенского сельсовета (приложение 1).

В соответствии с Положением о порядке учёта мнения граждан и местных Советов депутатов при решении вопросов административно-территориального устройства Республики Беларусь, утвержденным Постановлением Совета Министров Республики Беларусь от 6 июля 2012 г. № 623 «О мерах по реализации Закона Республики Беларусь» о внесении изменений и дополнений в некоторые законы Республики Беларусь по вопросам административно-территориального устройства Республики Беларусь» изучается мнение граждан по вопросу изменения границ указанных сельских населенных пунктов.

На основании статьи 17 Закона Республики Беларусь от 5 мая 1998 г. «Об административно-территориальном устройстве Республики Беларусь» граждане вправе высказывать мнение по изменениям границ указанного сельского населенного пункта.

Мнения граждан принимаются в течение 1 (одного) месяца с даты опубликования извещения в сельский исполнительный комитет в письменной форме по адресу:

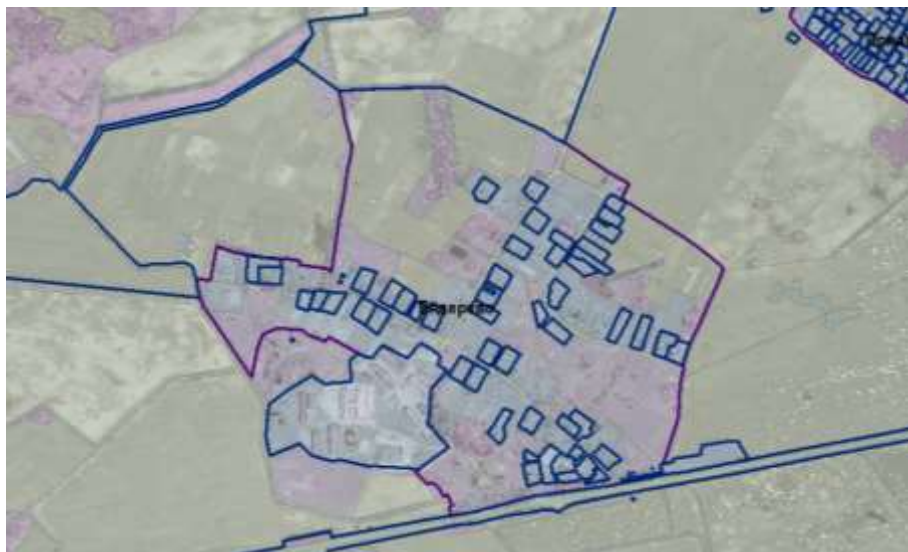
211364, ул.Комсомольская, 1А, аг.Островно, Бешенковичский район, Витебская область, Островенский сельский исполнительный комитет и в электронной форме по адресу: ostrovpochta@mail.ru.

Островенский сельский исполнительный комитет.

Населенные пункты	до изменения границ		после изменения границ	
	площадь, га	длина, км	площадь, га	длина, км
Островенский сельсовет				
деревня Вядерево	81,3370	4,7431	82,7961	5,1030

граница деревни Вядерево Островенского сельсовета

до изменения



граница деревни Вядерево Островенского сельсовета

после изменения

