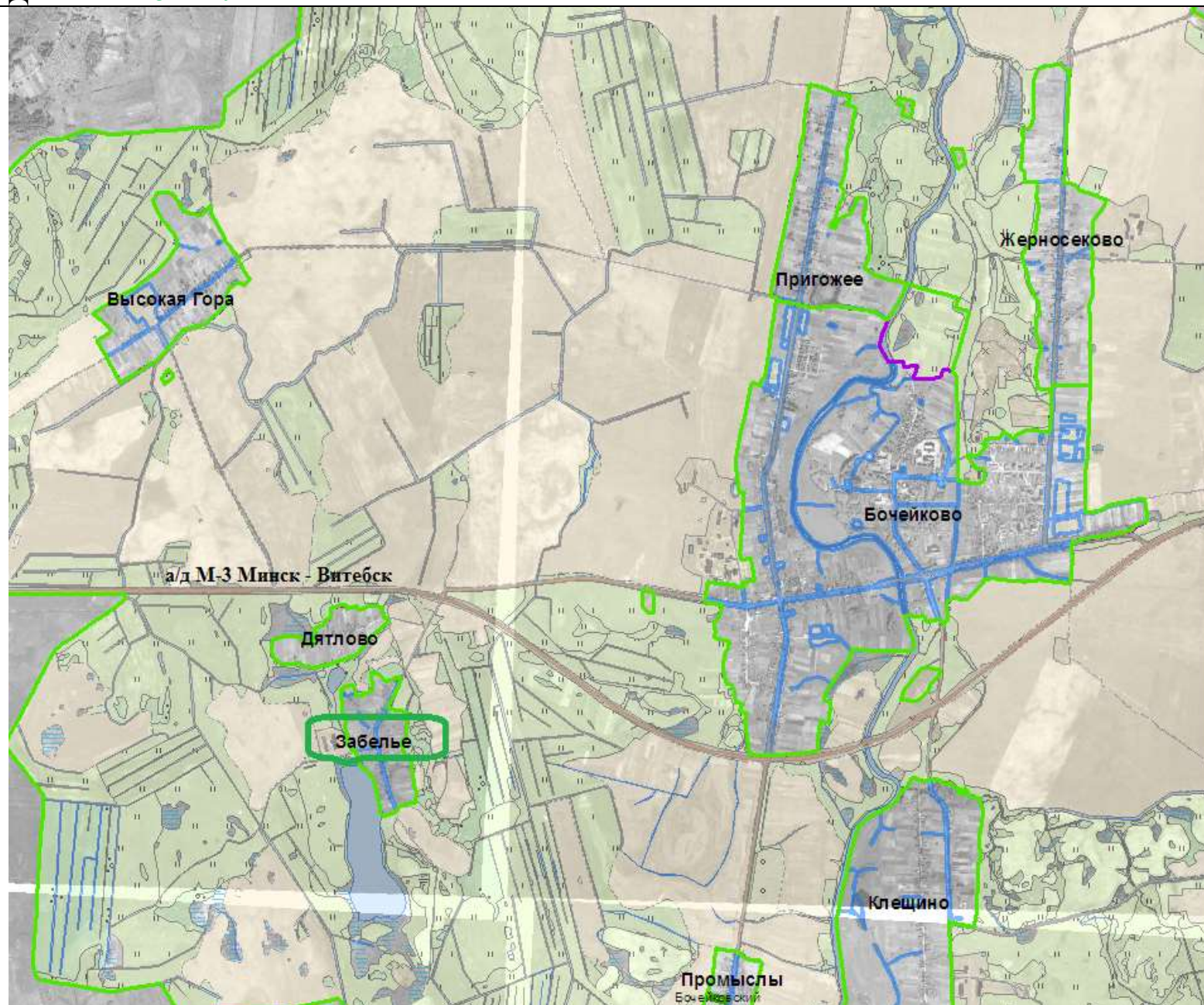
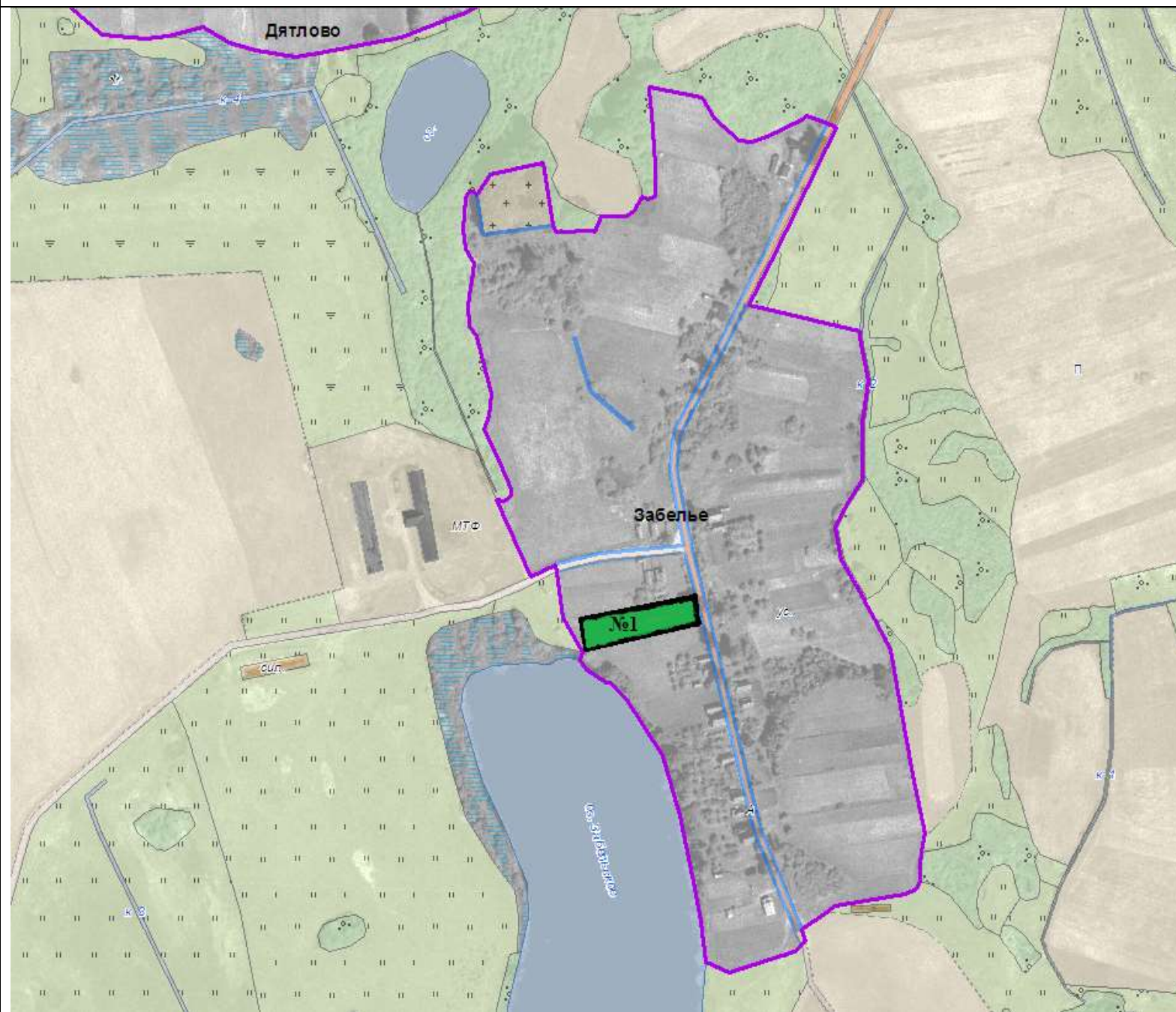


**В БОЧЕЙКОВСКОМ СЕЛЬСОВЕТЕ БЕШЕНКОВИЧСКОГО РАЙОНА ВИТЕБСКОЙ ОБЛАСТИ
ДЛЯ ПРОВЕДЕНИЯ АУКЦИОНОВ ПРЕДЛАГАЮТСЯ ЗЕМЕЛЬНЫЕ УЧАСТКИ В
ДЕРЕВНЕ ЗАБЕЛЬЕ**



Бочейковский сельсовет расположен в западной части Бешенковичского района, его площадь составляет 11828 га. Центр сельсовета расположен в агрогородке Бочейково, на расстоянии 18-и километров от г.п. Бешенковичи. В 35км от г.Лепеля, в 57 км от г.Витебска и в 210 км от г.Минска. Агрогородок Бочейково располагает всей необходимой инфраструктурой, в том числе: средней общеобразовательной школой, детским садиком, сетью магазинов, почтовым отделением, врачебной амбулаторией и больницей сестринского ухода. Также в агрогородке Бочейково расположены административные здания Бочейковского сельисполкома, ОАО «Бешенковичи агросервис» промышленное предприятие Бешенковичское КУП мелиоративных систем «Бешенковичи ПМС». Аукционные участки в Бочейковском сельсовете находятся в д. Забелье.

**ДЕРЕВНЯ ЗАБЕЛЬЕ, БОЧЕЙКОВСКОГО СЕЛЬСОВЕТА, БЕШЕНКОВИЧСКОГО РАЙОНА
ВИТЕБСКОЙ ОБЛАСТИ**



Деревня *Забелье*
расположена в
водоохранной зоне
озера *Забельское*.
Участок расположен
вблизи озера.
Коммуникации за
исключением ЛЭП –
отсутствуют.
Расстояние до
агрозгородка *Бочейково*
– 1,1 км, до а/д М -
3(Минск – Витебск)
0,8км.
Участок примыкает к
гравийной дороге.

ФОТО



**УЧАСТОК №1(0,15ГА)
В ДЕРЕВНЕ ЗАБЕЛЬЕ
БОЧЕЙКОВСКОГО
СЕЛЬСОВЕТА**